

Instrucciones de seguridad

Lea atentamente las instrucciones de seguridad antes de utilizar la unidad y guárdelas para futuras consultas.

Uso previsto

- Utilice la boquilla de limpieza eléctrica únicamente con aspiradoras LUX compatibles.
- Utilícela solo para polvo y materiales secos. No use la aspiradora con la boquilla eléctrica en personas o animales. Queda prohibido cualquier otro uso, modificación o cambio.
- Este aparato puede ser manipulado por niños a partir de 8 años y personas con capacidades físicas, sensoriales o mentales limitadas o con falta de experiencia y conocimientos si cuentan con la supervisión pertinente o han recibido instrucciones sobre cómo utilizar la máquina de forma segura y comprenden los posibles daños.
- No permita a los niños jugar con la máquina. No permita a los niños llevar a cabo la limpieza y el mantenimiento de la máquina sin contar con la supervisión de un adulto.

Seguridad técnica

- Asegúrese de que la máquina esté siempre apagada y desconectada de la corriente eléctrica antes de realizar cualquier cambio o proceder con la limpieza o el mantenimiento de la misma.
- Utilice la unidad únicamente según se indica en este manual.
- Antes de ponerla en marcha, compruebe si la tensión indicada en la parte inferior del dispositivo coincide con la tensión de la red local.
- No utilice la máquina si está dañada. Las piezas dañadas solo podrán ser sustituidas por personal autorizado del servicio Lux.
- No sumerja la máquina en agua y utilice solo un paño seco o ligeramente húmedo para limpiar el cepillo eléctrico.

Uso correcto

- No utilice la unidad con materiales calientes o candentes como cigarrillos o cenizas.
- No utilice la máquina con líquidos y materiales húmedos.
- No utilice la máquina con materiales o gases fácilmente inflamables o explosivos.

- Tenga cuidado de que el rodillo giratorio de la boquilla de limpieza no entre en contacto con el pelo, los dedos, la ropa y similares.
- No toque nunca el rodillo del cepillo mientras la aspiradora esté conectada a la corriente.
- No pase nunca el cabezal de limpieza eléctrico sobre el cable de alimentación puesto que podría sufrir daños.

Aviso de garantía

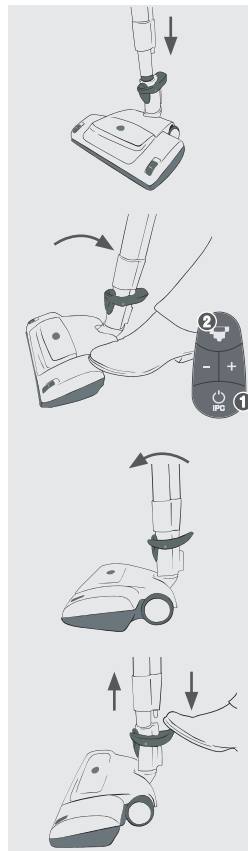
- La garantía y las garantías ampliadas solo son válidas si se han utilizado recambios, accesorios o consumibles Lux ORIGINAL.
- Las reparaciones durante el periodo de garantía deberán ser realizadas por personal autorizado del servicio Lux.

El fabricante se reserva el derecho a realizar cambios en el producto descrito en este manual en cualquier momento y sin previo aviso.



Este símbolo en el producto o el embalaje indica que el producto no se puede desechar junto con la basura normal del hogar en la Unión Europea. A fin de evitar posibles consecuencias negativas para el medio ambiente y la salud provocadas por una eliminación inadecuada de los residuos, recicle este producto de forma responsable con el objetivo de apoyar la reutilización sostenible de los materiales utilizados en su fabricación. Para devolver su producto de forma segura, utilice los puntos de reciclaje designados o póngase en contacto con el distribuidor donde adquirió el producto.

Comenzar a utilizar la unidad



Conectar el cepillo eléctrico

Introduzca el tubo telescópico en sentido vertical en el cepillo eléctrico de la PB Intelligence.

Asegúrese de que el tubo queda en su sitio al escuchar clic.

Encender el cepillo eléctrico

Desbloquee el cepillo eléctrico de la posición de reposo tocando suavemente la boquilla con el pie y tirando del tubo hacia atrás. Encienda la aspiradora. Encienda el cepillo eléctrico pulsando el símbolo del cepillo.

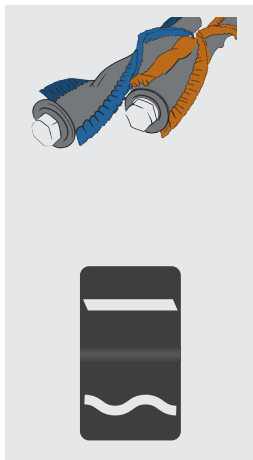
Posición de reposo

El cepillo eléctrico se detiene automáticamente cuando el tubo se coloca en posición vertical y arrancará de nuevo de forma automática al inclinar otra vez el tubo hacia atrás.

Desconectar el cepillo eléctrico

Desconecte el cepillo eléctrico presionando suavemente el pedal hacia abajo y tirando del tubo telescópico.

Funciones y ajustes



Cepillo de rodillos*

Su PB Intelligence puede funcionar con dos cepillos de rodillos diferentes. El cepillo **PowerClean Plus** ha sido especialmente diseñado para suelos de gran dureza.

El cepillo **SensiClean Plus** cuenta con cerdas más suaves y es ideal para una limpieza en profundidad de suelos delicados.

Ajuste automático del rodillo

El ajuste automático del rodillo garantiza una presión de contacto óptima del cepillo con el suelo.

Para una limpieza intensa y en profundidad puede configurar el rodillo a su nivel máximo.

*Se incluye un rodillo de cepillo en el paquete, por favor pregunte localmente sobre el opcional.

Nota

IMPORTANTE

No todas las alfombras y suelos duros se pueden limpiar con un cepillo eléctrico. En caso de duda, póngase en contacto con el fabricante o distribuidor del revestimiento de su suelo.

Ventana de visualización

La ventana de visualización del cepillo de rodillos puede volverse opaca con el paso del tiempo. Elimine las fibras y el pelo de los cepillos de forma periódica para evitar un sobrecalentamiento.

Ajuste automático del rodillo

Desplace siempre los dos deslizadores de ajuste del rodillo simultáneamente con ambas manos.

Idoneidad del cepillo eléctrico para suelos

Para suelos y moquetas bien conservados y que no presenten daños.

	Tipo de suelo	PowerClean Plus	SensiClean Plus
Alfombras	Terciopelo	++	+
	Pelo rizado	++	+
	Bereber	-	+
	Sisal	-	++
	Alfombra suelta	-	++
	Alfombra de pelo largo	-	+
	Seda	-	0
	Alfombra tejida suelta	-	-
	Pelo grueso, piel	-	-
	Suelos	Suelos de madera imprimados (p. ej., parquet, tarima)	0
Laminado		0	++
Suelos de madera barnizados (p. ej., tarima, parquet)		-	+
PVC, linóleo, CV		-	+
Suelos de piedra natural suaves		-	+
Suelos de barro		-	0
Baldosa cerámica		+	++
Suelo de corcho imprimado		-	+
Suelo de corcho rugoso sin imprimación		-	-
Suelos de piedra natural delicados		-	-
Suelos de madera sin imprimación	-	-	
Suelos de hormigón	-	-	

++: opción ideal, +: opción buena, 0: opción parcialmente buena, -: opción no apta

Uso con alfombras y suelos textiles

Compruebe si el cepillo eléctrico es apto para su tipo de suelo y en qué ajuste debería utilizarlo. (Consulte el apartado «Idoneidad del cepillo eléctrico para suelos».)

Sobre moquetas y materiales similares, desplace el cepillo eléctrico hacia adelante y hacia atrás con movimientos lentos. Sobre alfombras con flecos asegúrese de no cepillar nunca los flecos.

Para alfombras delicadas o materiales similares le recomendamos que utilice el cepillo suave **SensiClean Plus** (consulte la sección «Cambiar y limpiar el cepillo de rodillos»).

Uso en suelos duros

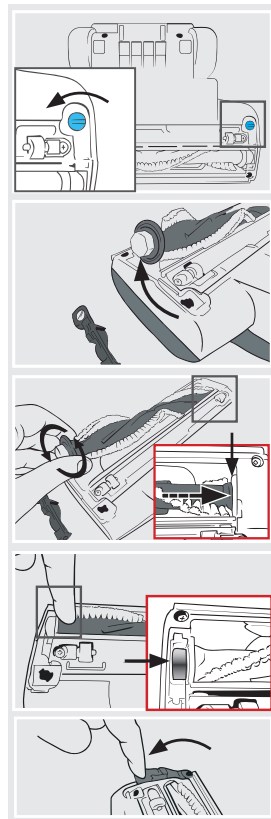
Compruebe si el cepillo eléctrico es apto para el revestimiento de su suelo y en qué ajuste debería utilizarlo. (Consulte el apartado «Idoneidad del cepillo eléctrico para suelos».)

Para suelos duros y suaves le recomendamos que utilice el cepillo de rodillos **SensiClean Plus**. Desplace el cepillo eléctrico hacia adelante y hacia atrás lenta y uniformemente.

Nota

- Recomendamos utilizar siempre la aspiradora en modo automático.
- No deje nunca la PB Intelligence funcionando sobre el mismo sitio durante un periodo de tiempo prolongado ya que esto podría dañar el suelo.
- Para evitar lesiones o daños, la boquilla PB Intelligence cuenta con una función de apagado automático. Si aspira algo que bloquee el cepillo, este se detendrá automáticamente. Para retirar aquello que esté provocando el bloqueo, desconecte el cepillo eléctrico de la corriente. Una vez eliminado el bloqueo, simplemente encienda el cepillo eléctrico de nuevo.

Cambiar y limpiar el cepillo de rodillos



Retirar el cepillo de rodillos

Desconecte el cepillo eléctrico de la corriente.

Gire el disco azul y retire el dispositivo de bloqueo.

Levante ligeramente el cepillo de rodillos y retírelo del canal de succión.

Elimine cualquier tipo de suciedad, polvo o pelo de las piezas móviles de la boquilla.

Introducir el cepillo de rodillos

Introduzca la extremo del accionamiento abierto del cepillo de rodillos en el canal de succión con un leve movimiento de giro y apriete hacia abajo hasta que quede colocado en su lugar con un clic.

Vuelva a introducir el dispositivo de bloqueo inclinándolo levemente hacia atrás y gire el disco azul de nuevo hasta colocarlo en la posición de bloqueo.

Si el dispositivo de bloqueo no se cierra significa que no se ha introducido correctamente el cepillo.

Limpiar el cepillo de rodillos

Elimine periódicamente la suciedad, el polvo o el pelo del cepillo de rodillos.