

Sikkerhetsanvisning

Les grundig gjennom disse sikkerhetsanvisningene før du benytter produktet og behold sikkerhetsanvisningen for fremtidig bruk.

Tiltenkt bruk

- Bruk det elektriske munnstykket kun med egnede Lux støvsugere.
- Brukes kun til støv og tørre materialer. Støvsug aldri mennesker eller dyr med munnstykket. Annen bruk, modifikasjoner eller endringer er ikke tillatt.
- Denne maskinen kan brukes av barn fra fylte 8 år. Personer med reduserte fysiske, sensoriske og mentale evner, eller mangel av erfaring og kunnskap, kan kun bruke maskinen under tilsyn, eller om de har mottatt sikkerhetsinstruksjoner for bruk av maskinen og forstår mulige farer.
- Barn bør ikke leke med denne enheten. Rengjøring og vedlikehold må ikke utføres av barn uten tilsyn av en voksen.

Teknisk sikkerhet

- Sikre at maskinen alltid er avslått og koblet fra strømnettet før skifte, rengjøring eller

vedlikehold.

- Bruk maskinen kun i samsvar med denne manualen.
- Kontroller om spenningen som er angitt på underside av maskinen samsvarer med den lokale nettspenningen før bruk.
- Maskinen må ikke brukes dersom den er skadet. Sikre at skadde deler kun erstattes av autorisert Lux servicepersonell.
- Ikke senk maskinen i vann og bruk kun en tørr eller lett fuktet klut til å rengjøre munnstykket.

Riktig bruk

- Ikke bruk på varmt eller brennende materiale som sigaretter eller aske.
- Må ikke brukes på flytende eller fuktig materiale.
- Ikke bruk på lettantennelig eller eksplosive materialer og gasser.
- Vær forsiktig så ikke hår, fingre, klær og liknende kommer i kontakt med munnstykket.
- Berør aldri børsten når støvsugeren er koblet til strøm.
- Skyv aldri det elektriske munnstykket over strømkabelen da kabelen kan bli skadet.

Garanti

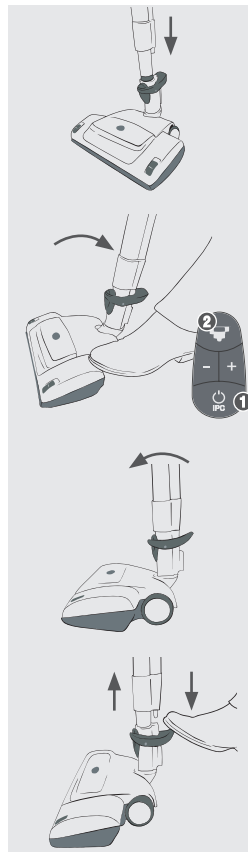
- Garantien og den utvidede garantien er kun gyldig dersom du bruker ORIGINALE Lux-reservedeler, tilbehør og forbruksmateriell.
- Reparasjoner i garantitiden må utføres av godkjente Lux-teknikere.

Produsenten forbeholder seg retten til å gjøre endringer i produktet som er beskrevet i denne håndboken når som helst uten forvarsel.



Dette symbolet på produktet eller emballasjen viser at dette produktet ikke kan behandles som vanlig husholdningsavfall innenfor EU. Det må isteden leveres inn til Lux-Servicerepresentanter eller til et innsamlingssted for elektrisk- og elektronisk utstyr. Ved å sørge for at produktet avfallsbehandles på korrekt måte, bidrar du til å unngå mulige negative virkninger på miljøet og helsen til mennesker som ellers vil kunne forårsakes av feil avfallsbehandling av dette produktet.

Kom i gang



Tilkobling av motormunnstykket

Sett teleskoprøret vertikalt inn i PB Intelligence motormunnstykke. Sørg for at slangen klikker hørbart på plass.

Slå på munnstykket

Frigjør munnstykket fra standby posisjon ved lett berøring av munnstykket med foten og trekk røret bakover. Slå på støvsugeren. Slå på munnstykket ved å trykke på munnstykkessymbolet.

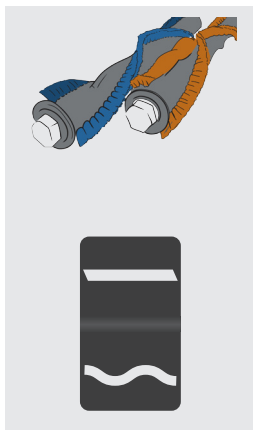
Standby-Posisjon

Munnstykket stopper automatisk når røret er i vertikal posisjon. Den vil starte automatisk når røret vippes bakover igjen.

Koble fra munnstykket

Koble fra munnstykket ved å trykke lett på fotpedalen. Trekk ut teleskoprøret.

Funksjoner og innstillinger



Børsteruller*

Din PB Intelligence kan jobbe med to forskjellige børsteruller.

Powerclean Plus børsten er spesielt designet for harde gulv.

SensiClean Plus børsten har mykere bust og er ideell for dyprensing av sensitive gulv.

Automatisk rulleinnstilling

Den automatiske rulleinnstillingen garanterer optimalt trykk av børsten mot det respektive gulvet.

For kraftig dyprensing, kan du sette børsterullen på det høyeste nivået.

*Én børste er inkludert i pakken, vennligst spør din lokale forhandler om den valgfrie.

Notat

VIKTIG

Ikke alle tepper og harde gulv er egnet for rengjøring med en motorbørste. Er du i tvil, ta kontakt med produsent eller forhandler av ditt gulvbelegg.

Visningsvindu

Vinduet på børsten kan bli falmet med tiden. Pass på å fjerne fiber og hår fra børsten regelmessig for å avverge overoppheting.

Automatisk rulleinnstilling

Flytt alltid de to rullejusteringene med begge hender samtidig.

Egnethet av motorbørste på gulv

Gjelder uskadede, godt bevarte gulv og tepper.

	Gulv type	PowerClean Plus	SensiClean Plus
tepper	Velour	++	+
	Teppetiliser	++	+
	Håndvevde tepper	-	+
	Sisal	-	++
	Løse tepper	-	++
	Tepper med frynser	-	+
	Silke	-	0
	Tepper med løse knuter	-	-
	Shag Pile, Fur	-	-
hardt gulv	Tettet tregulv (eks. parkett, gulvbord)	0	++
	Laminat	0	++
	Oljet tregulv (eks. parkett, gulvbord)	-	+
	PVC, Linoleum, CV	-	+
	Glatt gulv i murstein	-	+
	Leiregulv	-	0
	Keramiske fliser	+	++
	Tette kork gulv	-	+
	Utette korkgulv	-	-
	Sensitivt gulv i naturstein	-	-
Utettet tregulv	-	-	
Betonggulv	-	-	

++ : ideelt sett, + : godt, 0 : delvis, - : uegnet

Bruk på teppe og tekstilgulv

Vennligst sjekk om og på hvilken innstilling av munnstykket som er beregnet for gulvtypen. (Se* egnethet av motorbørste på gulv)

På tepper eller liknende materiale, flytt munnstykket frem og tilbake med langsomme bevegelser. På tepper med frynser, sikre at du aldri børster frynsene.

For delikate tepper eller liknende materialer, anbefaler vi at du bruker **SensiClean Plus** børsten. (Se avsnittet «endre og rengjøre rullebørste»).

Bruk på harde gulv

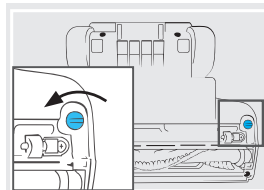
Vennligst sjekk om og på hvilken innstilling av munnstykket som er egnet for gulvbelegg. (Se egnethet av motorbørste på gulv).

For jevne harde gulv, anbefaler vi at du bruker **SensiClean Plus** børsten. Flytt munnstykket sakte og jevnt, frem og tilbake.

Merk

- Vi anbefaler at du alltid bruker støvsugeren i automatisk modus.
- La aldri PB Intelligence arbeide i lengre tid på et sted da dette kan skade gulvet.
- For å unngå personskade eller andre skader, har PB Intelligence en funksjon for å slå seg av. Hvis noe blir trukket inn og blokkerer børsten, skrus børsten av automatisk. For å fjerne elementene som forårsaker blokkering, koble munnstykket fra strømforsyningen. Etter du har fjernet blokkeringen kan munnstykket skrus på igjen.

Skifte og rengjøre rullebørsten



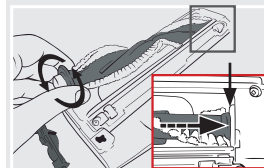
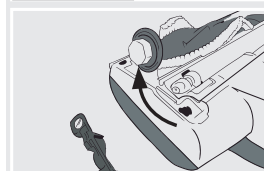
Fjerne rullebørsten

Koble motorbørsten fra strømforsyningen.

Vri den blå tallskiven og fjern låseanordningen.

Løft rullebørsten og trekk børsten fra sugekanalen.

Fjern skitt, støv eller hår fra de bevegelige delene av munnstykket.



Innsetting av rullebørsten

Sett den åpne enden av børsten inn i sugekanalen med en liten vridning og trykk den ned til den klikker på plass.

Sett inn låseanordningen med en liten vipp bakover og slå den blå skiven tilbake til låseposisjon.

Hvis låseanordningen ikke vil lukke seg, er ikke rullebørsten plassert korrekt.

Rengjøring av rullebørsten

Vennligst fjern skitt, støv eller hår fra børsten regelmessig.

