



SMOP

ČISTIČ PODLÁH



PARTNER PRE ZDRAVÝ ŽIVOT **OD ROKU 1901**

Vážený Zákazník,
Už nemusíte mať obavy o svoju čistotu v domácnosti a zdravšie prostredie pre vašu rodinu. Blahoželáme! Vitajte vo zdravom svete Lux. Váš Lux SMOP je nová generácia sprej mopu s rozprašovačom, poskytuje lepšie čistenie, odstraňuje viac nečistôt, prach, špinu a baktérie. Upratovanie vášho domova bude rýchle, efektívne a jednoduché čistenie.

Veselé SMOPOVANIE!

ZAČÍNAME S LUX SMOP™



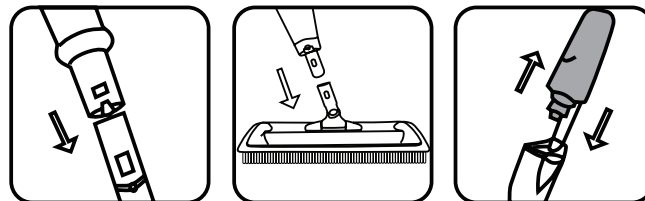
NÁVOD NA POUŽITIE

Montáž sprej mopu:

1. Krok zoberte hornú časť rukoväti a dolnú časť rukoväti a smerom k sebe posuňte tieto kusy k sebe aby sa bezpečne spojili. Zopakujte krok na pripojenie hlavice k základnej časti SMOP™.

Ako naplniť fľašu:

2. Vytiahnite fľašu zo sprej mopu. Otvorte fľašu a naplňte ju poprípade môžete pridať saponát na čistenie.
3. Zatvorte fľašu a z hrdlom dole, vložte fľašu bezpečne do sprej mopu.

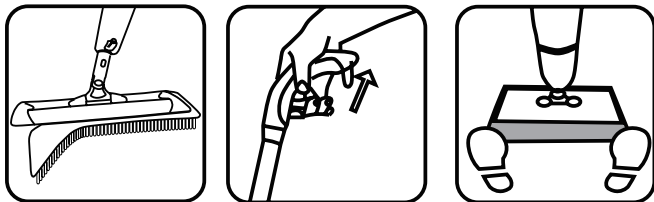


Ako pripojiť návlak s mikrovláknom:

4. Položte návlak na podlahu smerom s čistiacim povrchom smerom na dol. Položte hlavicu sprej mopu na návlak a pritlačte hlavicu o návlak.
5. Sprejový mechanizmus používajte stlačením podľa potreby.

Odstránenie návleku

6. Pre odstránenie návleku, položte hlavicu na podlahu, a na oba kraje návleku sa postavte a následne potiahnite hlavicu smerom hore.



STAROSTIVOSŤ

Čistenie návlekov

- Návleky Mop je možné ručne prať v teplej vode, alebo v práčke s jemným čistiacim prostriedkom, ak je to potrebné. Nechajte návleky uschnúť na čerstvom vzduchu.

Upozornenie:

- Nikdy nepoužívajte bielidlá alebo zmäkčovače.
- Nežehlite návleky
- V prípade prania návlekov v práčke použite textilnú tašku, aby sa predišlo k vypadávaniu a poškodeniu mikrovlákna na návlekoch.
- Vyprázdňte vodu z fľašky, v prípade ak sa dlhší čas nepoužíva.
- Opatrne odstraňujte návleky z hlavice sprej mopu. Utrite všetky povrchy SMOP™ s mäkkou handričkou.
- Skladujte ho na suchom mieste.

BEZPEČNOSTNÉ POKYNY

- Nikdy nepoužívajte Lux SMOP na povrchy, ktoré nie sú vhodné pre mokré umývanie. Vhodné na sklenené, drevené podlahy a dlažbu. Skladujte ho na suchom mieste.
- Buďte opatrný pri čistení schodov. Mokré podlahy môžu byť klzké.



Lux International AG

Seestrasse 39

8700 Kuesnacht

Switzerland

E: contact@luxinternational.com

W: www.luxinternational.com

SK

Lux-Slovensko, s.r.o.

Hany Meličkovej 3167/1F

841 05 Bratislava

Slovakia

T: +421 2 32 77 97 15

E: info@luxforlife.sk

W: www.luxforlife.sk